

Паспорт объекта

Автономная некоммерческая организация дополнительного профессионального образования «Кировский учебный центр «Энергетик»

Местоположение: Российская Федерация, Кировская область, г. Киров, ул. Ломоносова, д. 9.

Год образования: 1964 г.

Назначение объекта: обеспечение условий для удовлетворения потребностей в своевременном и качественном профессиональном обучении и дополнительном профессиональном обучении в условиях максимально приближенных к реальным на производстве персонала ПАО «Россети Центр и Приволжье», ПАО «Россети Центр», ПАО «Россети», а также сторонних организаций.

Штатная численность персонала учебного центра: 44 чел.

Количество автотранспорта: нет.

Основные характеристики:

Единственный учредитель – ПАО «Россети Центр и Приволжье».

Форма собственности: частная.

Общая площадь зданий – 8420,1 кв.м²

Общая площадь здания учебного центра – 5024,8 кв.м²

Количество кабинетов:

- ✓ 26 учебных аудиторий, из них 13 специализированных аудитории, 3 компьютерных класса;
- ✓ 9 лабораторий;
- ✓ 1 полигон;
- ✓ 14 вспомогательных помещений;
- ✓ 1 актовый зал – 144 посадочных мест;
- ✓ 1 библиотека – 7899 экземпляров;
- ✓ 1 Музей истории Энергетики и электрификации Кировской области.

Количество посадочных мест – 404.

Фактическое количество обучающихся – до 6 000 чел. в год и более.

Количество образовательных программ – 237.

Общая площадь общежития – 3133,2 кв.м²

Количество койко-мест – 158.

Вспомогательное здание – 262,1

Фактические затраты на содержание – 51 472, 4 тыс. руб.

Основные заказчики:

ПАО «Россети Центр и Приволжье», ПАО «Россети Центр», ПАО «Россети Северо-Запад», АО «Горэлектросеть», АО «Север», АО «ГалоПолимер», ОАО «РЖД», ООО «Автозаводская ТЭЦ», ООО «Соликамская ТЭЦ», АО «Транснефть-Север», ГЭП «Вологдаоблкоммунэнерго», АО «Монди Сыктывкарский ЛПК», ООО «Лукойлэнергосети» ООО «Кировские электрические сети», АО «Кирскабель», АО «Газпром газораспределение Киров», ООО «Электропривод», ООО «Лифтмонтаж», ООО «Метро Кэш энд Керри», ООО «Леруа Мерлен».

Количество обучающихся:

2023 г. – 3918 чел. (филиалы ПАО «Россети Центр и Приволжье» - 2949 чел., филиалы ПАО «Россети Центр» - 329 чел., сторонние – 640 чел.).

2024 г. – 6844 чел. (филиалы ПАО «Россети Центр и Приволжье» - 5051 чел., филиалы ПАО «Россети Центр» - 959 чел., сторонние – 874 чел.).

2025 г. – 6353 чел. (филиалы ПАО «Россети Центр и Приволжье» - 4175 чел., филиалы ПАО «Россети Центр» - 1244 чел., сторонние – 934 чел.).

Объем выполнения услуг за год:

2023 г. – 195 500 чел. час;

2024 г. – 208 543 чел. час;

2025 г. – 205 572 чел. час.

Выручка от образовательных услуг в год:

2023 г. – 30 456,3 тыс. руб.;

2024 г. – 30 961,8 тыс. руб.;

2025 г. – 30 135,1 тыс. руб.

Чистая прибыль за:

2023 г. – 4 100,3 тыс. руб.;

2024 г. – 790,0 тыс. руб.;

2025 г. – 3 363, 0 тыс. руб.

Персонал:

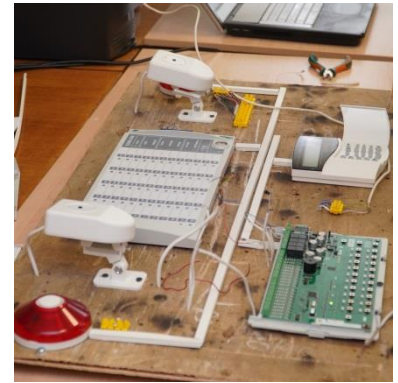
Списочная численность персонала – 37 чел.

Укомплектованность персоналом – 84 %

Средняя заработная плата – 65 434 руб.

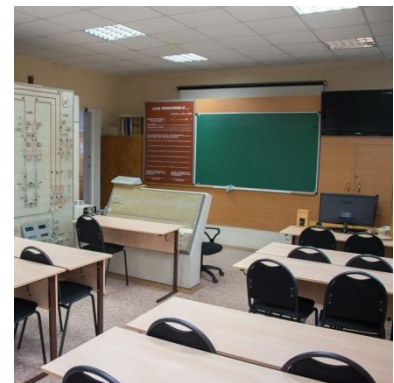
Лаборатория №2 «Кабинет установок автоматического пожаротушения, пожарной и охранной сигнализации»

- Рабочая станция (компьютер) в комплекте с мультимедиа-проектором
- Система ВЭРС-ПК
- Система «Гранит»
- Система «Орион»
- Система видеонаблюдения «Сигнал-20П SMD ППК»
- «Гранит-2А» прибор GSM охраны
- Икар-Р, извещатель охранной радиоканальный
- Устройство С-2000-М



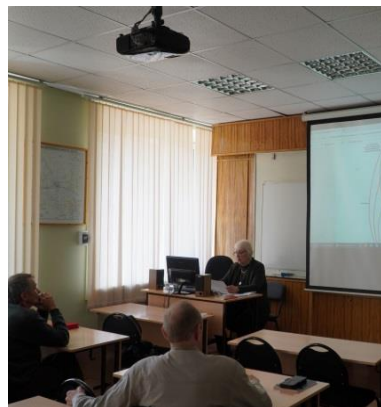
Лаборатория №4 «Тренажер диспетчерского управления электрическими сетями»

- Тренажёр электрических сетей - ТЭ2
- Тренажёр собственных нужд станции



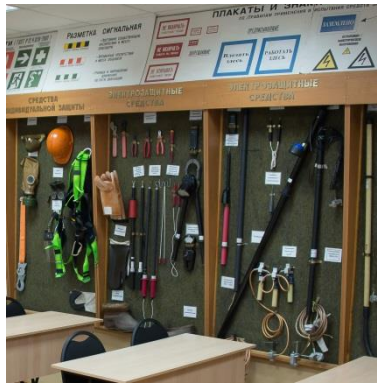
Кабинет №12 «Кабинет общетехнических дисциплин»

- Робот-тренажер обучения методам реанимации «Гоша-06»
- КРУН 10/0,4
- Разъединитель 10 кВ
- Мнемосхема ПС 35 кВ «Учебная»



Кабинет №14 «Кабинет охраны труда»

- Средства защиты при проведении работ в электроустановках и на высоте
- Манекен-тренажер Искандер для отработки приемов удаления инородного тела из верхних дыхательных путей
- Вакуумный иммобилизационный матрас VMA-0A00 (для взрослых)
- Манекен-тренажер ВОЛОДЯ Мод. № 7 для обучения навыкам СЛР
- Тренажер для проведения СЛР (сердечно-легочной реанимации) BRAYDEN
- Планшет по охране труда
- Планшет «наряд-допуск»



Кабинет №15 «Тренажер котла»

- Полномасштабный тренажер БКЗ-210-140Ф
- Стенд «Приборы учета и измерения электростанции»
- Стенд «Контрольно - измерительные приборы»
- Стенд «Аварийный останов котла»
- Стенд «Комбинированная горелка»



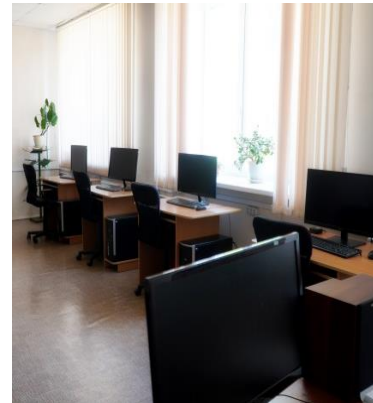
Кабинет №17 «Кабинет газового оборудования»

- Макет ГРП
- Макет газопровода котла
- Регулирующий клапан газа
- Газопровод котла с арматурой
- Регулятор газа
- Газоанализатор «Хоббит»
- Стенд «Индивидуальная защита»
- Стенд «Газоопасные работы»
- Стенд «НТД»



Кабинет №18 «Компьютерный класс»

- Компьютерные рабочие станции
- Обучающие программы: АСОП-Эксперт, Олимп: ОКС
- Тренажеры котлов: ЗК2Т, П-90, ТГМ-84Б
- Тренажер турбины Т-100
- Тренажер МОДУС
- VR тренажер по проведению переключений на трансформаторной подстанции 110/10» кВ
- Компьютерные имитационные тренажеры 3D (8 программ)
- Компьютерный имитационный VR тренажер виртуальной реальности "Выход в ремонт трансформатора на ТП 10(6)/0,4 кВ"



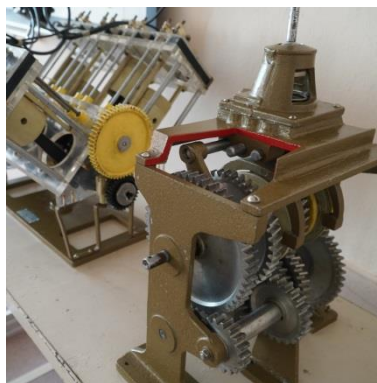
Кабинет №20 «Кабинет теплотехнических дисциплин»

- Макет котла БКЗ-210-140Ф
- Макет турбины ПТ-60/75-130
- Стенды: «Разрез турбины», «Система регулирования турбины», «Газовая турбина», «Тепловая схема ТЭЦ», «Разрез турбины ПТ-50-130»
- Узлы котлов и турбин



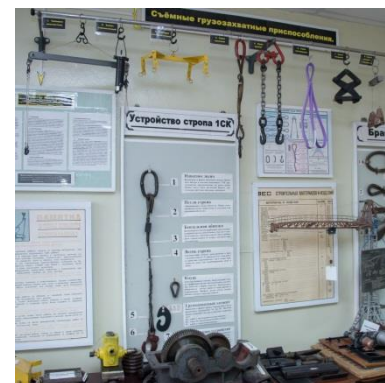
Кабинет №21 «Кабинет общетехнических дисциплин»

- Стенд для проверки знаний по правилам проезда перекрестков
- Стенд – перечень неисправностей и условий при которых запрещается эксплуатация транспортных средств
- Комплект плакатов по сварочному делу
- Макеты: двигатель внутреннего сгорания, коробка переменных передач



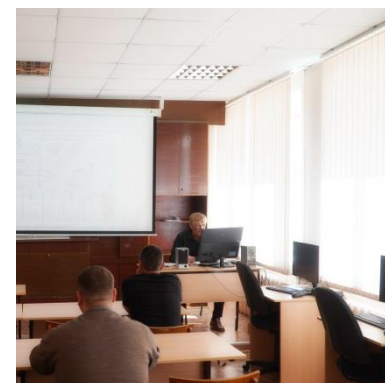
Кабинет №23 «Кабинет подъемных сооружений»

- Стенды: «Браковочные показатели канатов», «Браковочные показатели строп», «Способы заделки концов канатов», «Стропальщик» и др.
- Образцы стропов, грузозахватных механизмов, узлов крана
- Натуральные образцы деталей электропогрузчика, машиниста БКСМ



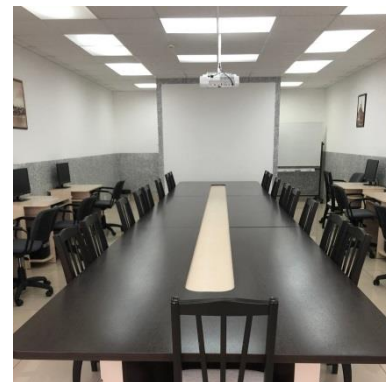
Кабинеты №25 и №27 «Кабинет общетехнических дисциплин»

- Робот-тренажер «Гоша-06»
- Обучающие программы: АСОП-Эксперт, Олимп: ОКС, «Монтаж, ТЭ и ремонт электрического оборудования»
- Тренажеры: «Устранение обрыва провода», «Проведение осмотра ВЛ-6(10) кВ, «Монтаж отпайки на ВЛ-0,4 кВ»



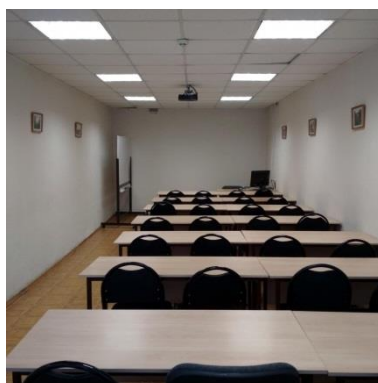
Кабинет №28 «Видеозал»

- Рабочие станции
- Мультимедиа-проектор
- Обучающие программы: АСОП-Эксперт, Олимп: ОКС
- Тренажер: «Проведение осмотра ВЛ-35 кВ»



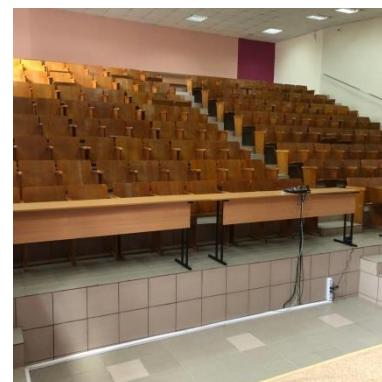
Кабинет №28а «Конференц-зал»

- Посадочные места - 36
- Рабочая станция
- Мультимедиа-проектор в комплекте с экраном



Актовый зал

- Посадочные места - 144
- Рабочая станция
- Мультимедиа-проектор
- Микрофоны



Библиотека

Библиотечный фонд:

- учебная литература 7899 экз.
- видео и электронные носители информации – 185 экз.

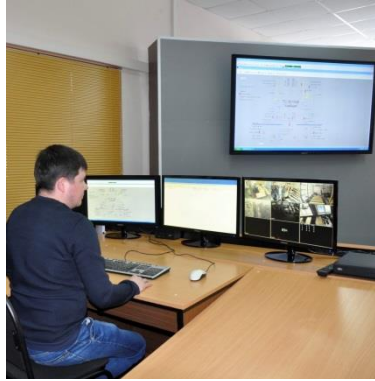
Электронная библиотека:

- Техэксперт - 1056658 нормативных документов.
- Справочно-правовая система Консультант Плюс.



Кабинет №29 «Тренажер диспетчерского управления распределительными сетями»

- Тренажер ТРЭС-1 с ПЭВМ
- Рабочее место диспетчера РЭС в комплекте с телевизионной панелью
- Комплекс телеуправления ТМ-800
- Система телемеханики ТП 10/0,4 кВ
- Система видеонаблюдения тренажера РС и подстанции



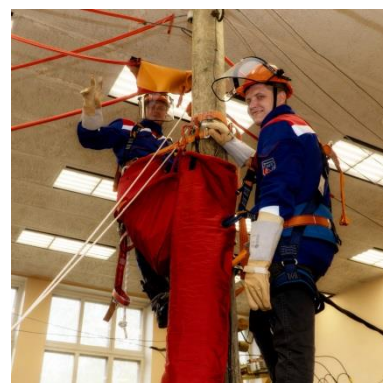
Кабинеты №30 и №32 «Тренажер распределительных сетей»

- Тренажер РС, состоящий из ВЛ 10кВ, ЦКТП 10/0,4 и двух ВЛ 0,4кВ
- Цифровая комплектная трансформаторная подстанция 10/0,4 кВ в комплекте: модульный цифровой разъединитель с дистанционным управлением РНСА 10/630; щит низкого напряжения (многофункциональный автоматический выключатель типа Comраст NSX 100 – (50-100)А, интеллектуальный электросчетчик типа Меркурий 234 ARTM-03 DPB.L2 3*230/400 В, 5(10) А, 0,5S/1.0, оптопорт, RS-485, PLC-II); герметичный силовой трансформатор типа ТМГ12 10/0,4 25кВА.
- Тренажер ВЛ 110кВ
- Предохранитель-разъединитель ПРВТ-10
- Приспособление для замены изоляторов в гирлянде ВАЙМА
- Спасательное устройство с лебедкой (для снятия пострадавшего с высоты)
- Набор на провода ВЛ
- Тренажер р/сетей, состоящий из двух ВЛ 10кВ, двух ТП 10/0,4 и секционирующего аппарата – автоматического реклоузера типа РВА/TEL-10-12.5/630»
- Разъединитель полупантографного типа РЛК-10 кВ
- РУ-0,4кВ
- Набор инструмента для разделки кабеля XLPE 1799002
- Устройство механического прокола кабеля УМПК
- Тренажер «Работа на высоте» с вертикальной и горизонтальной анкерной линией



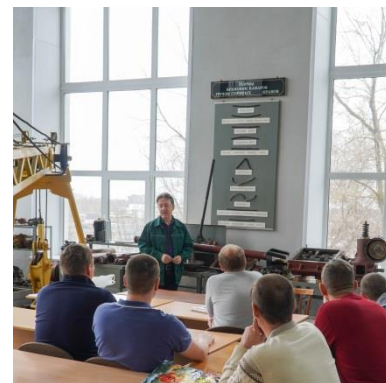
Кабинет №30 «Учебно-тренировочный полигон для производства работ под напряжением»

- Комплектная трансформаторная подстанция (КТП) 10/0,4 кВ
- Воздушная линия 0,4 кВ с совместной подвеской неизолированного провода (А-50) и самонесущего изолированного провода (СИП)
- Деревянные и железобетонные опоры ВЛ для отработки навыков работ под напряжением с земли
- Опоры ВЛ-0,4 кВ для отработки навыков работ под напряжением с подъемом на опору (5м)
- Средства индивидуальной и коллективной защиты



Лаборатория №33 «Лаборатория грузоподъемных механизмов»

- Тренажер крановщика для управления подъемным сооружением г/п-125 кг
- Система дистанционного управления подъемными сооружениями «Flex»
- Такелажное оборудование для проведения разгрузо-погрузочных работ
- Бурильная установка БКМ-202
- Грузоподъемник электропогрузчика
- Люлька автоподъемника
- Электрокар



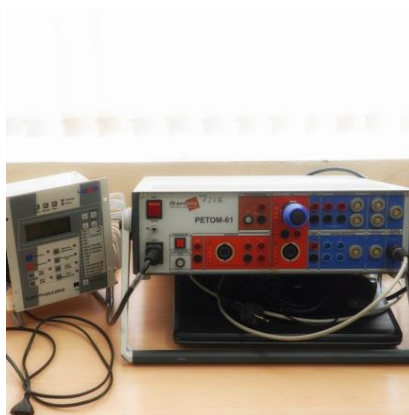
Лаборатория №34 «Лаборатория лифтового оборудования»

- Тренажер шахты лифта
- Траволатор (в разборе)
- Лифтовое оборудование: щит управления лифтом, кабина лифта, противовес, элементы блокировки дверей кабины лифта, привод лифта (электродвигатель, редуктор) и пр.



Лаборатория №35 «Тренажер РЗиА»

- Тренажер сигнализации на подстанции
- Лабораторные столы по электротехнике
- Устройство испытательное РЕТОМ-61
- Микропроцессорная защита «Сириус-2Л»
- Микропроцессорная защита «ЭКРА»
- Микропроцессорная защита «БЭМП РУ»



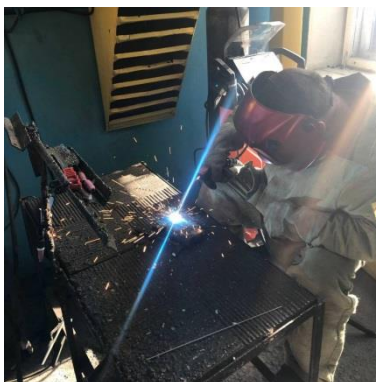
Лаборатория №36 «Тренажер подстанции 35/10 кВ»

- Тренажер подстанции «Учебная» 35/10 кВ
- Масляный выключатель МВ – 35 кВ
- Измерительный трансформатор напряжения 35 кВ
- Измерительный трансформатор тока 35 кВ
- Силовой трансформатор ТМ – 1000/35
- Ячейки КРУН – 10 кВ
- Шкаф телемеханики
- Шкаф защиты трансформаторов
- Шкаф центральной сигнализации
- Панель для отыскания мест повреждений с приборами ФИП – 1, ФИП – 2 ЛИФП
- Прибор для отыскания мест повреждения «ИМФ-1»
- Ячейка высоковольтная типа КРУ-Д 12 Р «Классика»
- Ячейка высоковольтная типа КСО-207 «Новация»



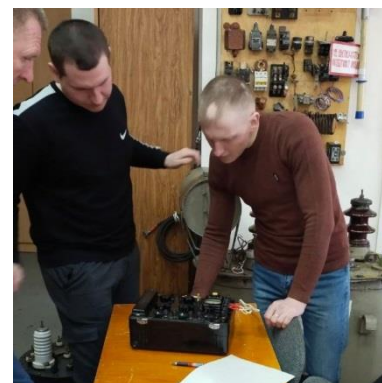
Лаборатория №37 «Лаборатория электрогазосварки»

- Инвертор плазменной резки «CUT 60»
- Инверторный сварочный аппарат «Minarc EVO180»
- Аппарат аргодуговой сварки типа «Kempact RA»
- Аппарат аргодуговой сварки Aurora INTER-TIG 200 Пульс
- Аппарат TIG сварки алюминия TSS PRO TIG/MMA 200P AC/DC Digital
- Компрессор "СБ4/С-50.LB30 А" (Remeza)



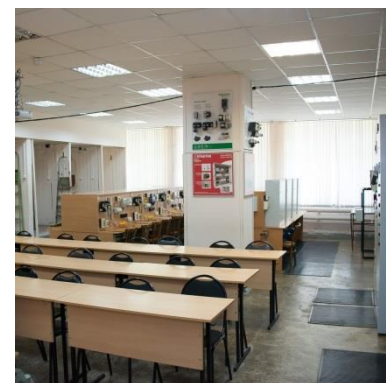
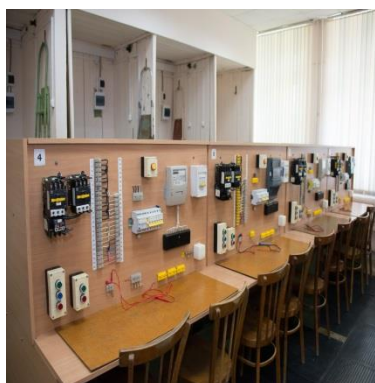
Лаборатория №38 «Лаборатория высоковольтных испытаний, наладки, измерений»

- Цифровой мегаомметр Е6-24 (500, 1000, 2500В)
- Прибор ПКВ-7
- Микроомметр МКИ-200 (1-10000мкОм, ток до 200А)
- Измеритель сопротивления МІС 2500
- Тепловизор Testo 875-2 (-20..+280 С.160*120, 2камер)
- Рефлектометр РЕЙС-305
- Установка высоковольтная СНЧ «HVA-28»
- Установка для испытания диэлектриков СКАТ-70
- Мегаомметр Е6-31
- Измеритель сопротивления ИС-20/1 с клещами



Лаборатория №40 «Лаборатория электрооборудования до 1000 В»

- Стенды по монтажу схем управления электродвигателем и монтажу схем включения счетчиков активной и реактивной энергии в 3Ф сеть непосредственно и через трансформаторы тока
- Комплект лабораторного оборудования «Стенд для моделирования схем включения приборов учета электроэнергии» ГалСен СУЭЭ4-МРСК-С-Р
- Ноутбук для системы АСКУЭ Самсунг
- Анализатор параметров качества э/э PQM-701 с 4 клещами
- Прибор измерения параметров эл сети Парма-ВАФ с 2 токовыми клещами
- Шкаф частотного управления «Шнайдер-электрик» с 3 электродвигателями
- Переносной программируемый источник «Энергоформа3.3»
- Вакуумный контактор 400 А «Таврида-Электрик»
- Терминал мобильный РиМ-099.01-01
- Счетчик электрической энергии многофункциональный «Ресурс Е4-5-В»
- Электросчетчик ваттметр-образцовый однофазный СЕ-601 (2 штуки)
- Электросчетчик ваттметр-образцовый трехфазный СЕ-602 (2 штуки)



Лаборатория №41 «Лаборатория высоковольтного оборудования»

- Масляный выключатель С-35
- Вакуумный выключатель ВВ/ТЭЛ-10
- Выкатной элемент ячейки К-12М с вакуумным выключателем ВБЭС 23-10-20/1000УХЛ4
- Внутренняя часть полюса масляного выключателя У-110.
- Трансформатор ТЛС-16/10/0,4-Д/Ун-11



Лаборатория №42

- Кабельная траншея
- Кабельная эстакада
- Металлический газовый колодезь с газопроводом и отключающей задвижкой
- Газовый пост
- Трипод для подъема манекена
- Электропогрузчик ЕВ 687,33
- Трехфазная дизельная электростанция открытого типа 20 кВт (380В) АД-20С-Т400-РМ11 с автозапуском



Лаборатория №43 «Полигон №2 производства работ под напряжением»

- Воздушная линия 0,4 кВ с совместной подвеской неизолированного провода (А-50) и самонесущего изолированного провода (СИП)
- Деревянные опоры ВЛ для отработки навыков работ под напряжением с земли
- Средства индивидуальной и коллективной защиты
- Пульт контроля рабочих мест (ПКРМ)



Столовая

48 посадочных мест



Общежитие

69 номеров различной категории от эконом-класса до комфорт-класса:

- Одноместные – 2 номера
- Двухместные – 44 номера
- Трехместные – 23 номера



Музей истории энергетики и электрификации Кировской области

- более 900 экспонатов
- 5 макетов

