

# Паспорт объекта

## Автономная некоммерческая организация дополнительного профессионального образования «Кировский учебный центр «Энергетик»

**Местоположение:** Российская Федерация, Кировская область, г. Киров, ул. Ломоносова, д. 9.

**Год образования:** 1964 г.

**Назначение объекта:** обеспечение условий для удовлетворения потребностей в своевременном и качественном профессиональном обучении и дополнительном профессиональном обучении персонала ПАО «Россети Центр и Приволжье», ПАО «Россети Центр» и иных организаций не входящих в систему ПАО «Россети», а также сторонних организаций.

**Штатная численность персонала УЦ:** 44 чел.

**Количество автотранспорта:** нет.

### Основные характеристики:

Единственный учредитель – ПАО «Россети Центр и Приволжье».

Форма собственности: частная.

Общая площадь здания учебного центра – 5024,8 кв.м.

Количество кабинетов:

- ✓ 12 учебных аудиторий, из них 2 компьютерных класса;
- ✓ 5 специализированных аудитории, из них 1 компьютерный класс;
- ✓ 9 лабораторий;
- ✓ 14 вспомогательных помещений;
- ✓ 1 актовый зал;
- ✓ 1 библиотека;
- ✓ 1 Музей истории Энергетики и электрификации Кировской области.

Количество посадочных мест – 404.

Фактическое количество обучающихся – до 5 000 чел. в год.

Количество образовательных программ – 221.

Общая площадь общежития – 3133,2 кв. м.

Количество койко-мест – 157.

Фактические затраты на содержание – 42 267,6 тыс. руб.

### Основные заказчики:

ПАО «Россети Центр и Приволжье», ПАО «Россети Центр», ПАО «Россети Северо-Запад», ОАО «АТХ», АО «Горэлектросеть», АО «Север», АО «ГалоПолимер», ОАО «РЖД», ООО «Автозаводская ТЭЦ», ООО «Соликамская ТЭЦ», АО «Транснефть-Север», ГЭП «Вологдаоблкоммунэнерго», АО «Монди Сыктывкарский ЛПК», ООО «Лукойлэнергосети» ООО «Кировские электрические сети», АО «Кирскабель», АО «Газпром газораспределение Киров», ООО «Электропривод», ООО «Лифтмонтаж», ООО «Метро Кэш энд Керри», ООО «Леруа Мерлен».

**Количество обучающихся:**

2021 г. – 4958 чел. (филиалы ПАО «Россети Центр и Приволжье» - 3135 чел., филиалы ПАО «Россети Центр» - 1020 чел., сторонние – 803 чел.).

2022 г. – 4830 чел. (филиалы ПАО «Россети Центр и Приволжье» - 2742 чел., филиалы ПАО «Россети Центр» - 1434 чел., сторонние – 654 чел.).

2023 г. – 3 918 чел. (филиалы ПАО «Россети Центр и Приволжье» - 2 949 чел., филиалы ПАО «Россети Центр» - 329 чел., сторонние – 640 чел.).

**Объем выполнения услуг за год:**

2021 г. – 249 809 чел. час;

2022 г. – 220 818 чел. час;

2023 г. – 195 500 чел. час.

**Выручка от образовательных услуг в год:**

2021 г. – 31 950,6 тыс. руб.;

2022 г. – 28 719,0 тыс. руб.;

2023 г. – 30 456,3 тыс. руб.

**Чистая прибыль за:**

2021 г. – 6 953,0 тыс. руб.;

2022 г. – 4 254,0 тыс. руб.;

2023 г. – 4 100,3 тыс. руб.

**Персонал:**

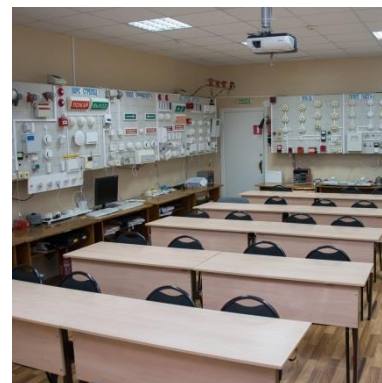
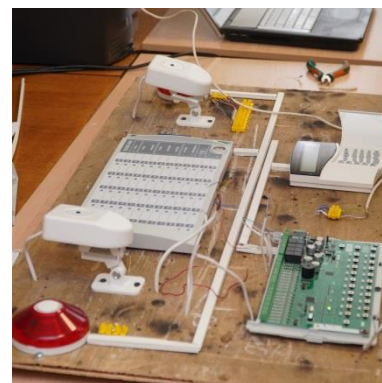
Списочная численность персонала – 38 чел.

Укомплектованность персоналом – 86 %.

Средняя заработная плата – 44 229,22 руб.

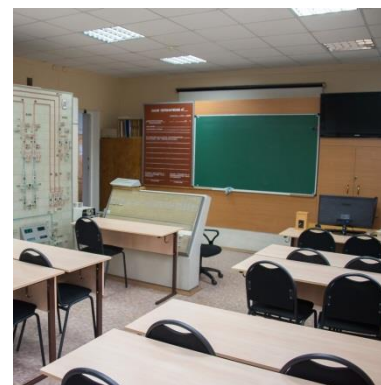
## Лаборатория №2 «Кабинет установок автоматического пожаротушения, пожарной и охранной сигнализации»

- Рабочая станция (компьютер) в комплекте с мультимедиа-проектором
- Система ВЭРС-ПК
- Система «Гранит»
- Система «Орион»
- Система видеонаблюдения «Сигнал-20П SMD ППК»
- «Гранит-2А» прибор GSM охраны
- Икар-Р, извещатель охранной радиоканальный
- Устройство С-2000-М



## Лаборатория №4 «Тренажер диспетчерского управления электрическими сетями»

- Тренажёр электрических сетей - ТЭ2
- Тренажёр собственных нужд станции



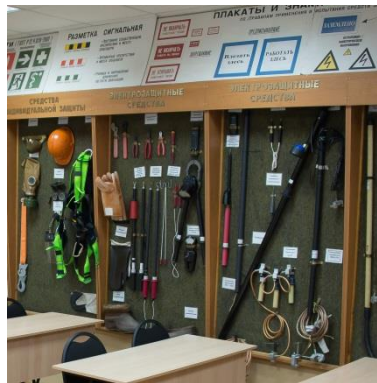
## Кабинет №12 «Кабинет общетехнических дисциплин»

- Робот-тренажер обучения методам реанимации «Гоша-06»
- КРУН 10/0,4
- Разъединитель 10 кВ
- Мнемосхема ПС 35 кВ «Учебная»



## Кабинет №14 «Кабинет охраны труда»

- Планшет по охране труда
- Планшет «наряд-допуск»
- Средства защиты при проведении работ в электроустановках и на высоте



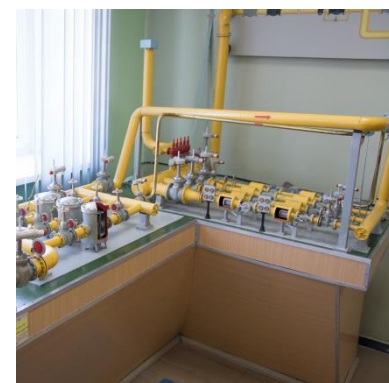
## Кабинет №15 «Тренажер котла»

- Полномасштабный тренажер БКЗ-210-140Ф
- Стенд «Приборы учета и измерения электростанции»
- Стенд «Контрольно - измерительные приборы»
- Стенд «Аварийный останов котла»
- Стенд «Комбинированная горелка»



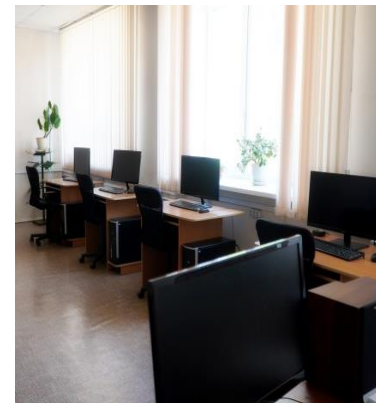
## Кабинет №17 «Кабинет газового оборудования»

- Макет ГРП
- Макет газопровода котла
- Регулирующий клапан газа
- Газопровод котла с арматурой
- Регулятор газа
- Газоанализатор «Хоббит»
- Стенд «Индивидуальная защита»
- Стенд «Газоопасные работы»
- Стенд «НТД»



## Кабинет №18 «Компьютерный класс»

- Компьютерные рабочие станции
- Обучающие программы: АСОП-Эксперт, Олимп: ОКС
- Тренажеры котлов: ЗК2Т, П-90, ТГМ-84Б
- Тренажер турбины Т-100
- Тренажер МОДУС
- VR тренажер по проведению переключений на трансформаторной подстанции 110/10» кВ
- Компьютерные имитационные тренажеры 3D (8 программ)



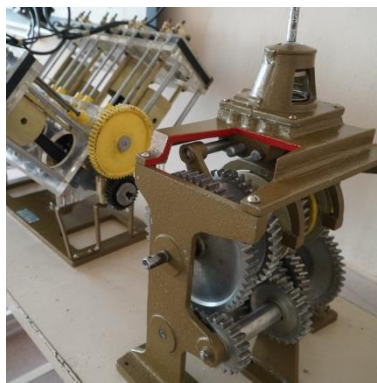
## Кабинет №20 «Кабинет теплотехнических дисциплин»

- Макет котла БКЗ-210-140Ф
- Макет турбины ПТ-60/75-130
- Стенды: «Разрез турбины», «Система регулирования турбины», «Газовая турбина», «Тепловая схема ТЭЦ», «Разрез турбины ПТ-50-130»
- Узлы котлов и турбин



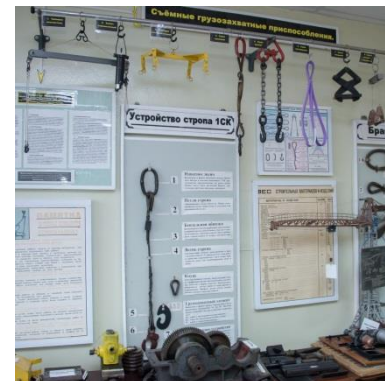
## Кабинет №21 «Кабинет общетехнических дисциплин»

- Стенд для проверки знаний по правилам проезда перекрестков
- Стенд – перечень неисправностей и условий при которых запрещается эксплуатация транспортных средств
- Комплект плакатов по сварочному делу
- Макеты: двигатель внутреннего сгорания, коробка переменных передач



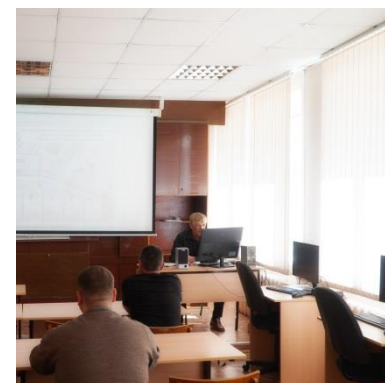
## Кабинет №23 «Кабинет подъемных сооружений»

- Стенды: «Браковочные показатели канатов», «Браковочные показатели строп», «Способы заделки концов канатов», «Стропальщик» и др.
- Образцы стропов, грузозахватных механизмов, узлов крана
- Натуральные образцы деталей электропогрузчика, машиниста БКСМ



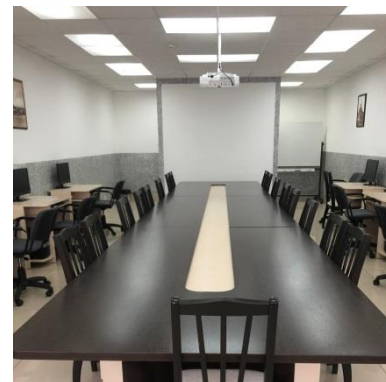
## Кабинеты №25 и №27 «Кабинет общетехнических дисциплин»

- Робот-тренажер «Гоша-06»
- Обучающие программы: АСОП-Эксперт, Олимп: ОКС, «Монтаж, ТЭ и ремонт электрического оборудования»
- Тренажеры: «Устранение обрыва провода», «Проведение осмотра ВЛ-6(10) кВ, «Монтаж отпайки на ВЛ-0,4 кВ»



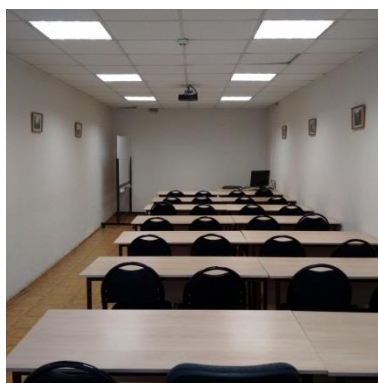
## Кабинет №28 «Видеозал»

- Рабочие станции
- Мультимедиа-проектор
- Обучающие программы: АСОП-Эксперт, Олимп: ОКС
- Тренажер: «Проведение осмотра ВЛ-35 кВ»



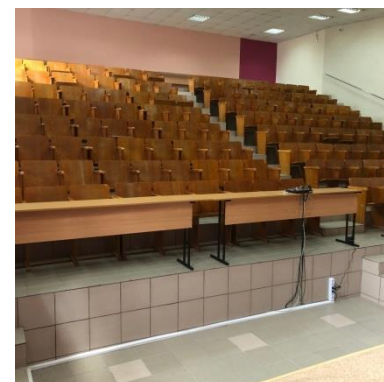
## Кабинет №28а «Конференцзал»

- Посадочные места - 36
- Рабочая станция
- Мультимедиа-проектор в комплекте с экраном



## Актовый зал

- Посадочные места - 144
- Рабочая станция
- Мультимедиа-проектор
- Микрофоны



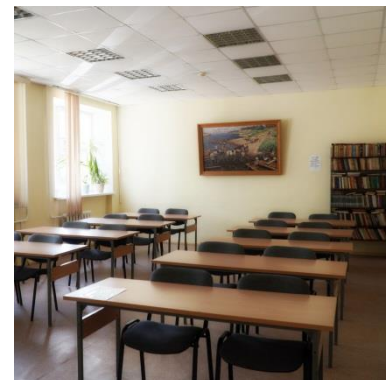
## Библиотека

### Библиотечный фонд:

- учебная литература 8817 экз.
- видео и электронные носители информации – 185 экз.

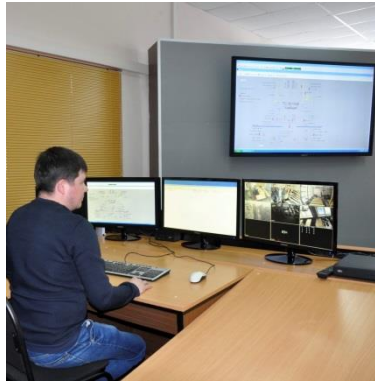
### Электронная библиотека:

- Техэксперт - 1056658 нормативных документов.
- Справочно-правовая система Консультант Плюс.



## Кабинет №29 «Тренажер диспетчерского управления распределительными сетями»

- Тренажер ТРЭС-1 с ПЭВМ
- Рабочее место диспетчера РЭС в комплекте с телевизионной панелью
- Комплекс телеуправления ТМ-800
- Система телемеханики ТП 10/0,4 кВ
- Система видеонаблюдения тренажера РС и подстанции



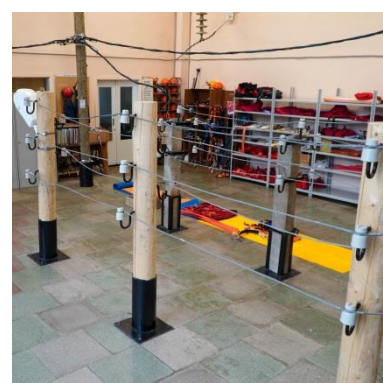
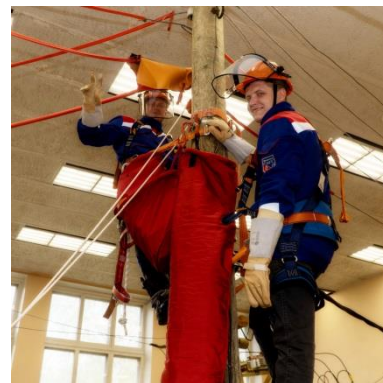
## Кабинеты №30 и №32 «Тренажер распределительных сетей»

- Тренажер РС, состоящий из ВЛ 10кВ, ЦКТП 10/0,4 и двух ВЛ 0,4кВ
- Цифровая комплектная трансформаторная подстанция 10/0,4 кВ в комплекте: модульный цифровой разъединитель с дистанционным управлением РНСА 10/630; щит низкого напряжения (многофункциональный автоматический выключатель типа Comract NSX 100 – (50-100)А, интеллектуальный электросчетчик типа Меркурий 234 ARTM-03 DPB.L2 3\*230/400 В, 5(10) А, 0,5S/1.0, оптопорт, RS-485, PLC-II); герметичный силовой трансформатор типа ТМГ12 10/0,4 25кВА.
- Тренажер ВЛ 110кВ
- Предохранитель-разъединитель ПРВТ-10
- Приспособление для замены изоляторов в гирлянде ВАЙМА
- Спасательное устройство с лебедкой (для снятия пострадавшего с высоты)
- Набор на провода ВЛ
- Тренажер р/сетей, состоящий из двух ВЛ 10кВ, двух ТП 10/0,4 и секционирующего аппарата – автоматического реклоузера типа РВА/TEL-10-12.5/630»
- Разъединитель полупантографного типа РЛК-10 кВ
- РУ-0,4кВ
- Набор инструмента для разделки кабеля XLPE 1799002
- Устройство механического прокола кабеля УМПК
- Тренажер «Работа на высоте» с вертикальной и горизонтальной анкерной линией



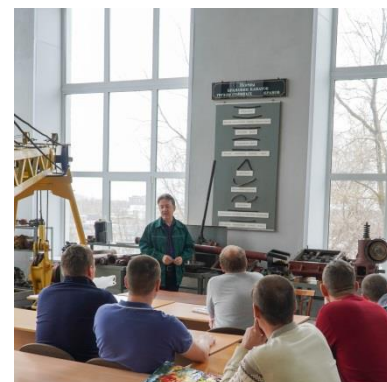
## Кабинет №30 «Учебно-тренировочный полигон для производства работ под напряжением»

- Комплектная трансформаторная подстанция (КТП) 10/0,4 кВ
- Воздушная линия 0,4 кВ с совместной подвеской неизолированного провода (А-50) и самонесущего изолированного провода (СИП)
- Деревянные и железобетонные опоры ВЛ для отработки навыков работ под напряжением с земли
- Опоры ВЛ-0,4 кВ для отработки навыков работ под напряжением с подъемом на опору (5м)
- Средства индивидуальной и коллективной защиты



## Лаборатория №33 «Лаборатория грузоподъемных механизмов»

- Тренажер крановщика для управления подъемным сооружением г/п-125 кг
- Система дистанционного управления подъемными сооружениями «Flex»
- Такелажное оборудование для проведения разгрузо-погрузочных работ
- Бурильная установка БКМ-202
- Грузоподъемник электропогрузчика
- Люлька автоподъемника
- Электрокар





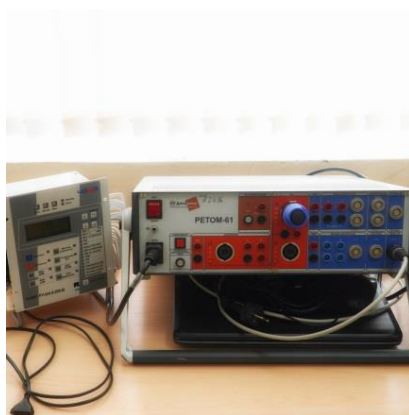
## Лаборатория №34 «Лаборатория лифтового оборудования»

- Тренажер шахты лифта
- Траволатор (в разборе)
- Лифтовое оборудование: щит управления лифтом, кабина лифта, противовес, элементы блокировки дверей кабины лифта, привод лифта (электродвигатель, редуктор) и пр.



## Лаборатория №35 «Тренажер РЗиА»

- Тренажер сигнализации на подстанции
- Лабораторные столы по электротехнике
- Устройство испытательное РЕТОМ-61
- Микропроцессорная защита «Сириус-2Л»
- Микропроцессорная защита «ЭКРА»
- Микропроцессорная защита «БЭМП РУ»



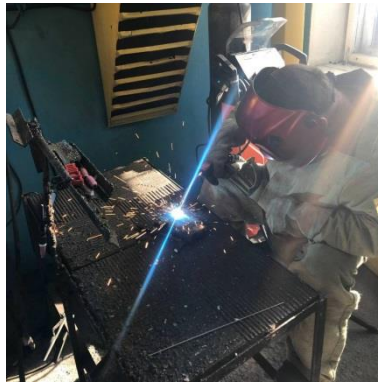
## Лаборатория №36 «Тренажер подстанции 35/10 кВ»

- Тренажер подстанции «Учебная» 35/10 кВ
- Масляный выключатель МВ – 35 кВ
- Измерительный трансформатор напряжения 35 кВ
- Измерительный трансформатор тока 35 кВ
- Силовой трансформатор ТМ – 1000/35
- Ячейки КРУН – 10 кВ
- Шкаф телемеханики
- Шкаф защиты трансформаторов
- Шкаф центральной сигнализации
- Панель для отыскания мест повреждений с приборами ФИП – 1, ФИП – 2 ЛИФП
- Прибор для отыскания мест повреждения «ИМФ-1»
- Ячейка высоковольтная типа КРУ-Д 12 Р «Классика»
- Ячейка высоковольтная типа КСО-207 «Новация»



## Лаборатория №37 «Лаборатория электрогазосварки»

- Инвертор плазменной резки «CUT 60» в комплекте с компрессором СБ4/С-50EV 65-1А (REMEZA)
- Инверторный сварочный аппарат «Minarc EVO180»
- Аппарат аргодуговой сварки типа «Кемпраст RA»
- Аппарат аргодуговой сварки Aurora INTER-TIG 200 Пульс



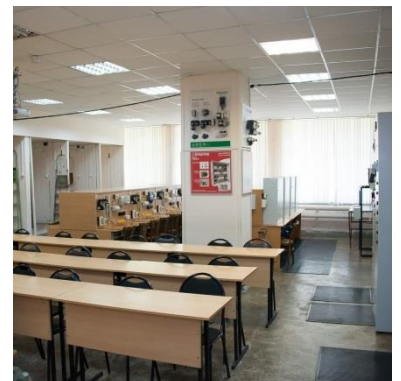
## Лаборатория №38 «Лаборатория высоковольтных испытаний, наладки, измерений»

- Цифровой мегаомметр Е6-24 (500, 1000, 2500В)
- Прибор ПКВ-7
- Микрометр МКИ-200 (1-10000мкОм, ток до 200А)
- Измеритель сопротивления МС 2500
- Тепловизор Testo 875-2 (-20...+280 С.160\*120, 2камер)
- Рефлектометр РЕЙС-305
- Установка высоковольтная СНЧ «НВА-28»
- Установка для испытания диэлектриков СКАТ-70



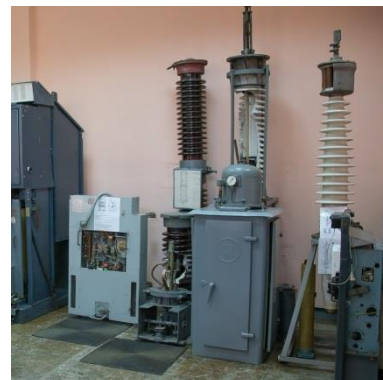
## Лаборатория №40 «Лаборатория электрооборудования до 1000 В»

- Стенды по монтажу схем управления электродвигателем и монтажу схем включения счетчиков активной и реактивной энергии в 3Ф сеть непосредственно и через трансформаторы тока
- Ноутбук для системы АСКУЭ Самсунг
- Анализатор параметров качества э/э PQM-701 с 4 клещами
- Прибор измерения параметров эл сети Парма-ВАФ с 2 токовыми клещами
- Шкаф частотного управления «Шнайдер-электрик» с 3 электродвигателями
- Переносной программируемый источник «Энергоформа3.3»
- Вакуумный контактор 400 А «Таврида-Электрик»
- Терминал мобильный РиМ-099.01-01
- Счетчик электрической энергии многофункциональный «Ресурс Е4-5-В»
- Электросчетчик ваттметр-образцовый однофазный СЕ-601 (2 штуки)
- Электросчетчик ваттметр-образцовый трехфазный СЕ-602 (2 штуки)



## Лаборатория №41 «Лаборатория высоковольтного оборудования»

- Масляный выключатель С-35
- Вакуумный выключатель ВВ/ТЭЛ-10
- Выкатной элемент ячейки К-12М с вакуумным выключателем ВБЭС 23-10-20/1000УХЛ4
- Внутренняя часть полюса масляного выключателя У-110.
- Трансформатор ТЛС-16/10/0,4-Д/Ун-11



## Лаборатория №42

- Кабельная траншея
- Кабельная эстакада
- Металлический газовый колодезь с газопроводом и отключающей задвижкой
- Газовый пост
- Трипод для подъема манекена
- Электропогрузчик ЕВ 687,33
- Трехфазная дизельная электростанция открытого типа 20 кВт (380В) АД-20С-Т400-РМ11 с автозапуском



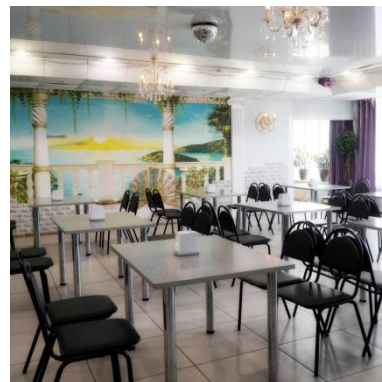
## Слесарная мастерская

- Слесарный верстак
- Станок заточной
- Токарный станок 16К16Б
- Фрезерный станок
- Сверлильный станок
- Ножницы рычажные
- Плакаты слесарного инструмента и образцов выполнения работ



## Столовая

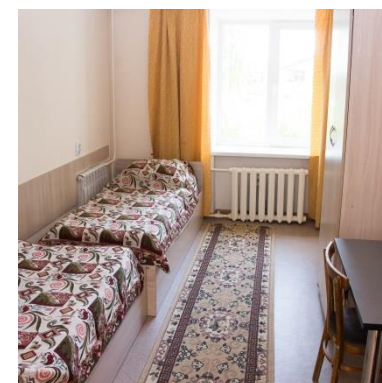
48 посадочных мест



## Общежитие

68 номеров различной категории от эконом-класса до комфорт-класса:

- Одноместные – 2 номера
- Двухместные – 44 номера
- Трехместные – 22 номера



## Музей

- более 900 экспонатов
- 5 макетов

